

# ***Zentrale Aufgabenstellungen***

***schriftliche Reifeprüfung - Kompensationsprüfung***

Amstetten

Februar 2015

# ***Termine***

- *Haupttermin:* schriftliche Klausur MO **11. Mai 2015**  
Kompensationsprüfung MO/DI **1.+ 2. Juni 2015**
- *1. Nebentermin:* schriftl. **21. Sept 2015**  
Kompensationsprüfung MO/(DI) **12. Okt. 2015**
- *2. Nebentermin:* schriftl. **15. Jänner 2016**  
Kompensationsprüfung MO/(DI) **22. Febr. 2016**

# Struktur

*Teil 1:* 24 *Typ-1-Aufgaben* (120 Minuten)

- 6 Grundkompetenzaufgaben je Inhaltsbereich
- ein Punkt pro Aufgabe

*Teil 2:* 4 bis 6 *Typ-2-Aufgaben* (150 Minuten)

- je 2-4 Unteraufgaben
- Anwendung / Vernetzung der Grundkompetenzen in definierten Kontexten und Anwendungsbereichen
- 0/1/2 Punkte pro Teilaufgabe
- 4 Ausgleichspunkte (Typ-1-wertig)

Für beide Prüfungsteile dürfen die aus dem Unterricht gewohnten technologischen Hilfsmittel (z.B. Taschenrechner) und Formelsammlungen verwendet werden.

# *Aufgabenformate*

- *Offenes Antwortformat*
- *Halboffenes Antwortformat*
- *Multiple Choice-Formate (2 aus 5, 1 aus 6, x aus 5)*
- *Konstruktionsformat*
- *Lückentext*
- *Zuordnungsformat*

# Beurteilung

- BIFIE erstellte Korrektur- und Beurteilungsanleitungen  
→ Erlass des [BMBF](#) (seit Mitte Jänner 2015)
- Verbindliche Punkteskala mit Notenschwellen

Genügend	16-23 Punkte
Befriedigend	24-32 Punkte
Gut	33-40 Punkte
Sehr gut	41-48 Punkte

vorausgesetzt es wurden 16 Grundkompetenzpunkte erreicht  
(aus 24 Typ1 und den 4 mit „A“ gekennzeichneten Typ-2-  
Komponenten)

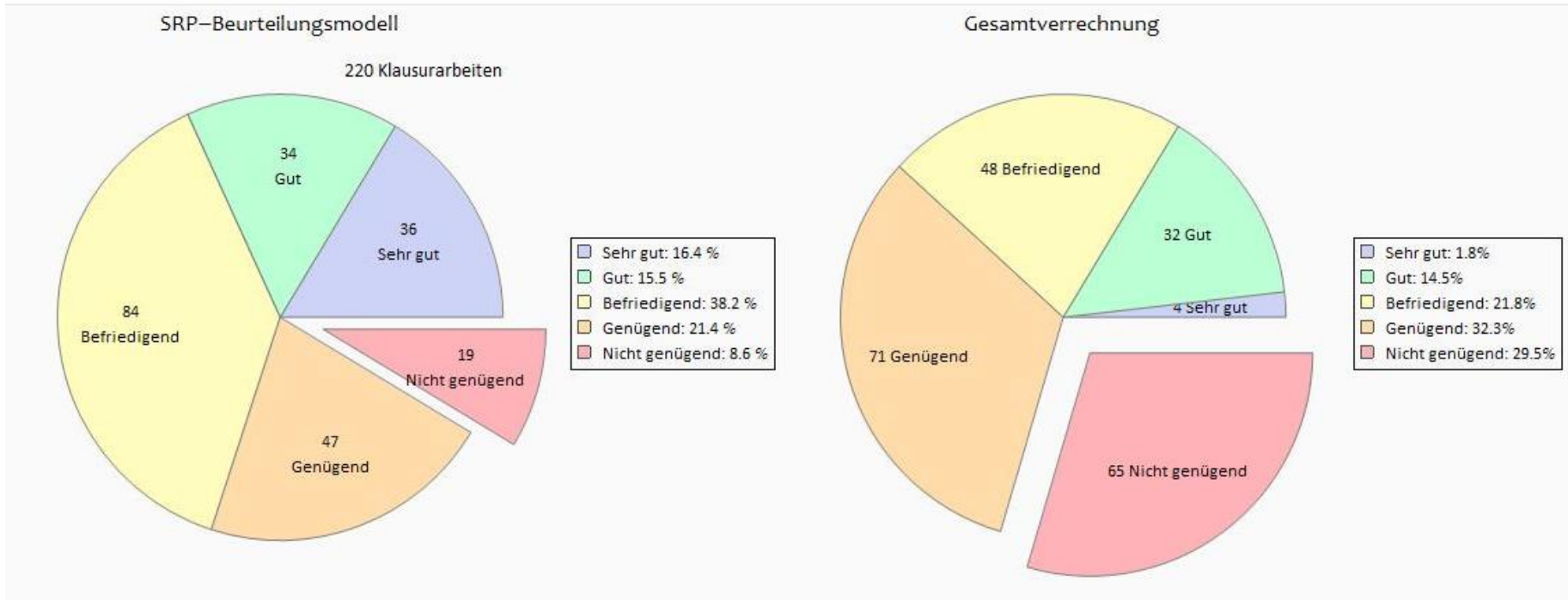
# ***Verbal begründeter Beurteilungsvorschlag***

- nach der Punkteermittlung
- Orientierung an den Deskriptoren
  - Typ-1-Aufgaben decken „das Wesentliche“ gemäß LBVO ab.  
(Grundwissen in elementaren in elementaren Anwendungssituationen einsetzen können, keine besondere Eigenständigkeit erforderlich)
  - Typ-2-Aufgaben decken „(weit) über das Wesentliche Hinausgehende“ ab.  
(Grundwissen in komplexeren, neuartigen Anwendungssituationen eigenständig und reflektiert einsetzen können, Vernetzung und Reflexion erforderlich)

# Mathematik-Schulversuch 2012

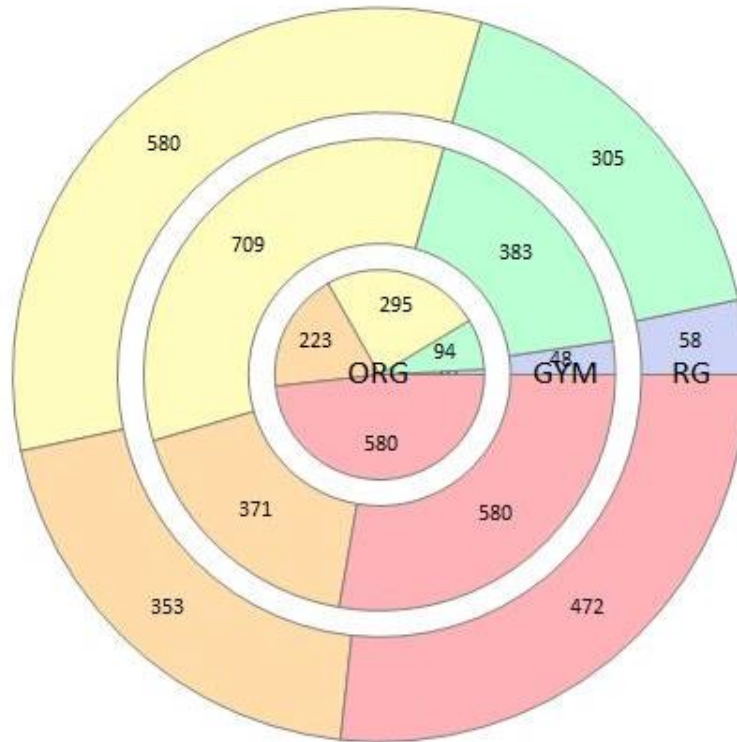
## Gegenüberstellung der Beurteilungsmodelle

Klausurergebnis Mathematik-Schulversuch Mai 2012



Auswertungen BMBF - MinR. Mag.  
M.Dangl

# Modellschularbeit Dezember 2014



62 ORG-Klassen mit 1202 Tests (Innenkreis)  
 107 GYM-Klassen mit 2091 Tests (Mittelkreis)  
 96 RG-Klassen mit 1768 Tests (Außenkreis)

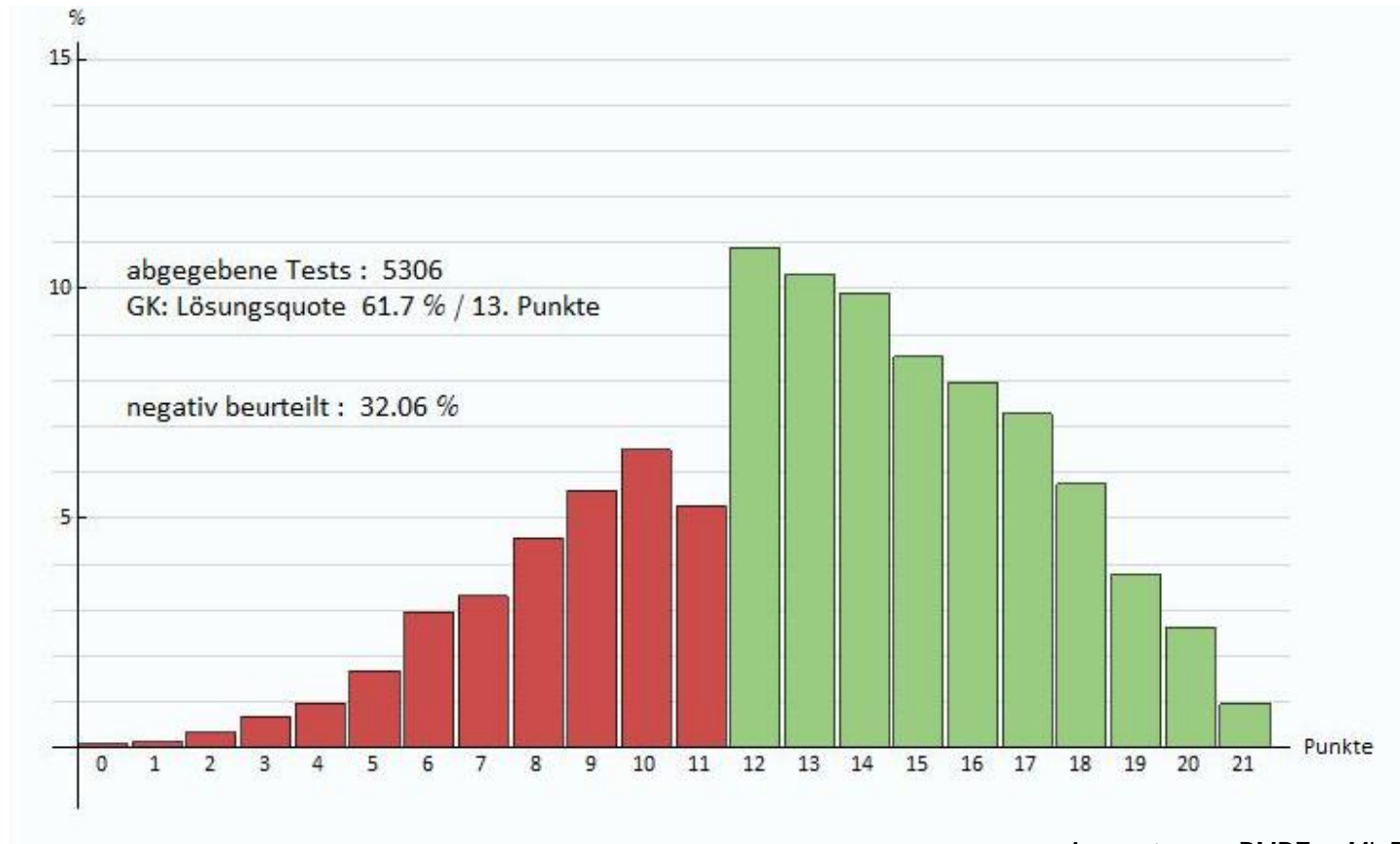
	ORG	GYM	RG
Sehr gut	0.8%	2.3%	3.3%
Gut	7.8%	18.3%	17.3%
Befriedigend	24.5%	33.9%	32.8%
Genügend	18.6%	17.7%	20.9%
Nicht genügend	48.3%	27.7%	26.7%

Auswertungen BMBF - MinR. Mag.  
M.Dangl

■ Sehr gut  
 ■ Gut  
 ■ Befriedigend  
 ■ Genügend  
 ■ Nicht genügend

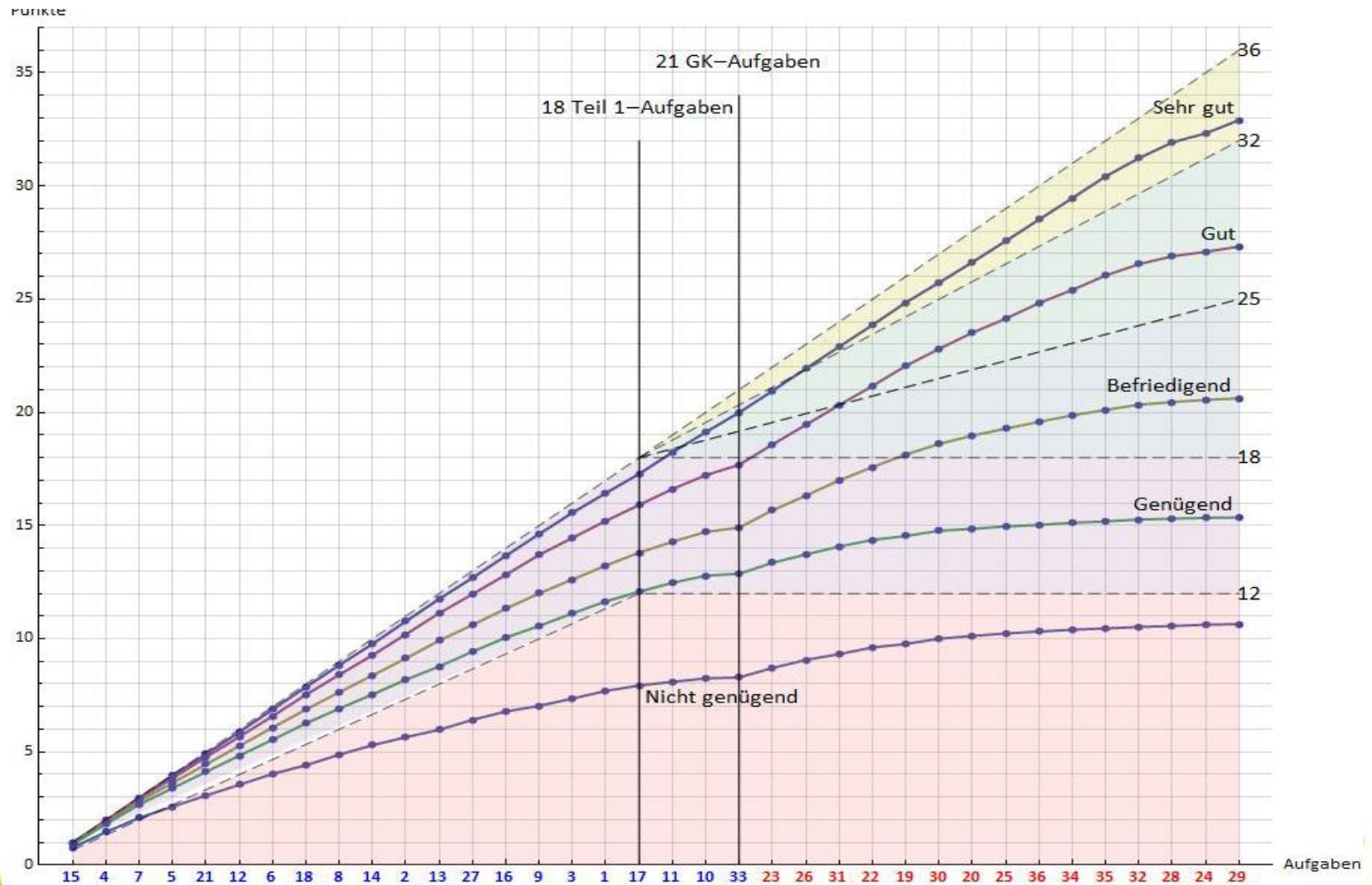


## Punkteverteilung für Grundkompetenzpunkte in %



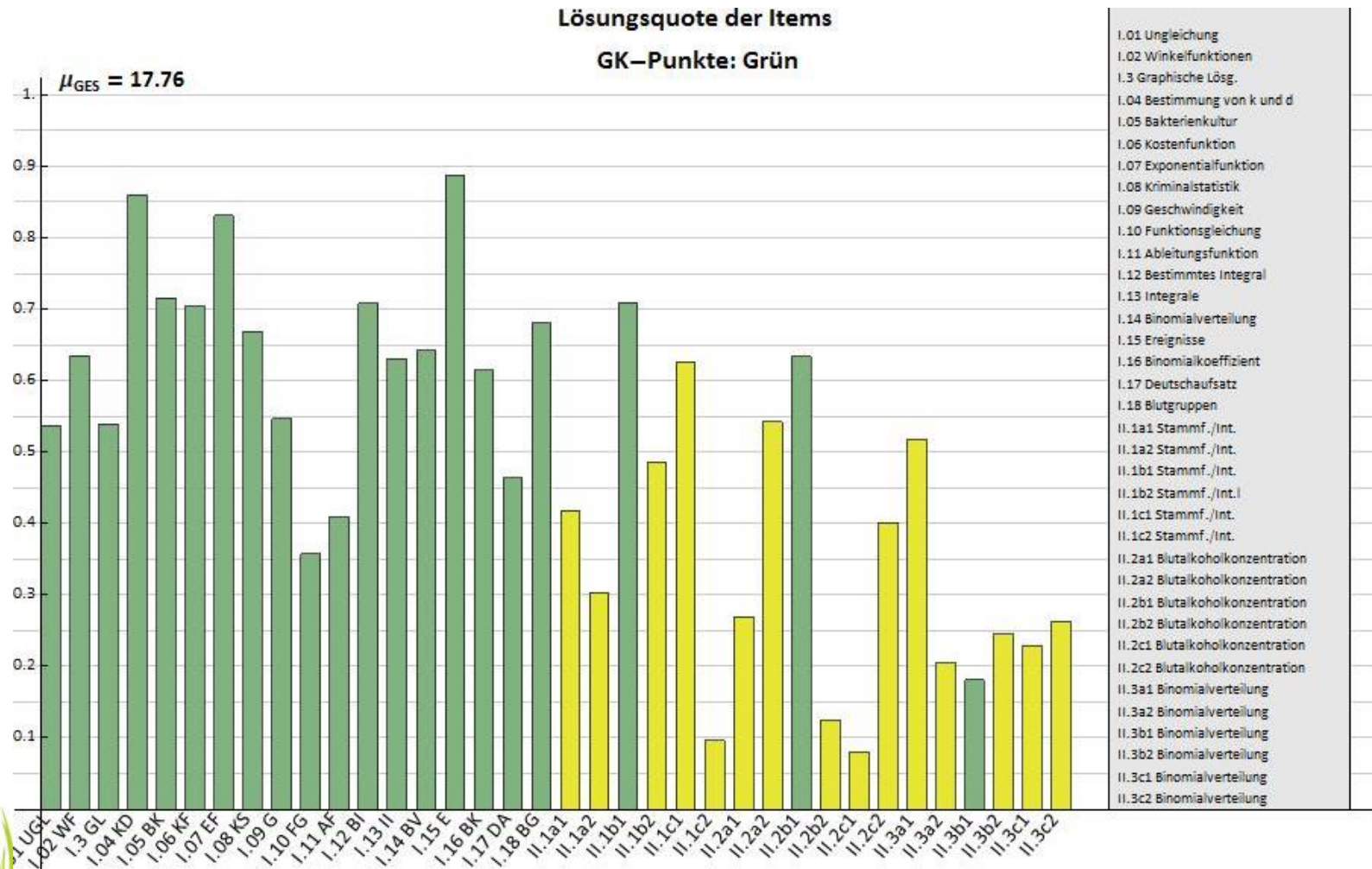
Auswertungen BMBF - MinR. Mag.  
M.Dangl

# Testanalyse



Auswertungen BMBF - MinR. Mag.  
M.Dangl

# Lösungshäufigkeit der Items



Auswertungen BMBF - MinR. Mag.  
M.Dangl

# ***Unterstützungsmaßnahmen***

- *Konzept und exemplarische Aufgabenstellungen*
- *Kompetenzcheck 1 und 2*
- *Probeklausur 1 und 2*
- *Modellschularbeiten*
- *Schulversuch-Matura + **Nebentermin***
- *Praxishandbücher* (auch in gedruckter Form an Schulen)

[www.bifie.at/node/80](http://www.bifie.at/node/80)

# Übungsmaterialien

- *Prototypische Schularbeiten* (inkl. Schularbeitsleitfaden)

Link weist auf die Seite des BMBWF

- *Aufgabenpool* <http://aufgabenpool.bifie.at>

zahlreiche T1 und T2 Aufgaben

Gesamtdokument

nochmals **neue Aufgaben im März**

- *Plattform Mathematik AHS* [www.mathematura.at](http://www.mathematura.at)

# Kompensationsprüfung

- Fünf voneinander unabhängige Aufgaben aus allen Inhaltsbereichen
- 2 Arbeitsaufträge – Grundkompetenz-/Leitfrage
- Mind. 30min Vorbereitungszeit, max. 25min Prüfungszeit
- Gewohnte Hilfsmittel zulässig
- Prüfung nicht öffentlich

# Beurteilung

- Verbindliche Beurteilungsschema

Note	erreichte Indikatoren
„Genügend“	4 GK-Indikatoren + 0 Leitfragenindikatoren 3 GK-Indikatoren + 1 Leitfragenindikator
„Befriedigend“	5 GK-Indikatoren + 0 Leitfragenindikatoren 4 GK-Indikatoren + 1 Leitfragenindikator 3 GK-Indikatoren + 2 Leitfragenindikatoren
„Gut“	5 GK-Indikatoren + 1 Leitfragenindikator 4 GK-Indikatoren + 2 Leitfragenindikatoren 3 GK-Indikatoren + 3 Leitfragenindikatoren
„Sehr gut“	5 GK-Indikatoren + 2 Leitfragenindikatoren 4 GK-Indikatoren + 3 Leitfragenindikatoren

- Gesamtbeurteilung obliegt der Kommission  
→ maximal Befriedigend

*Danke für die Aufmerksamkeit!*

Für Fragen bezüglich der Mathematik-Matura AHS  
stehen am BIFIE gerne zur Verfügung:

[e.sattlberger@bifie.at](mailto:e.sattlberger@bifie.at) (Projektleiterin)

[s.kramer@bifie.at](mailto:s.kramer@bifie.at)

[g.steinlechner@bifie.at](mailto:g.steinlechner@bifie.at)